



COMUNE DI BAIANO
Provincia di Avellino



PIANO URBANISTICO COMUNALE

(Lr 16/2004 - Dgr 214/2011 - Dgr 659/2007 - Lr 14/1982)

aggiornato alla Dgc n. 22 del 2/4/2016 "Esame e controdeduzioni alle osservazioni"

**Zonizzazione acustica
(intero territorio)**

Tavola 1/2	Sindaco Enrico Montanaro	Firma
	Assessore Dott. Luigi Bellafatto	
scala 1:5.000	Responsabile unico del procedimento Dott. Ing. Carmine Liberino	Tav. 1-zonizzazione acustica_2007.pdf
	Progettista Dott. Ing. Domenico Piccolocchi	
Aprile 2016	Consulenza scientifica Dipartimento di Ingegneria Civile dell'Università di Salerno dciv Sistemi Territoriali srl - P.I. 04370340657 Tecnici competenti in acustica Dott. Arch. Giovanni Centrella - Decreto Dirigenziale n. 201 del 19/11/04 Dott. Ing. Carla Eboli - Decreto Dirigenziale n. 541 del 30/11/2012	Nome Tav. 1-zonizzazione acustica_2007.pdf

legenda

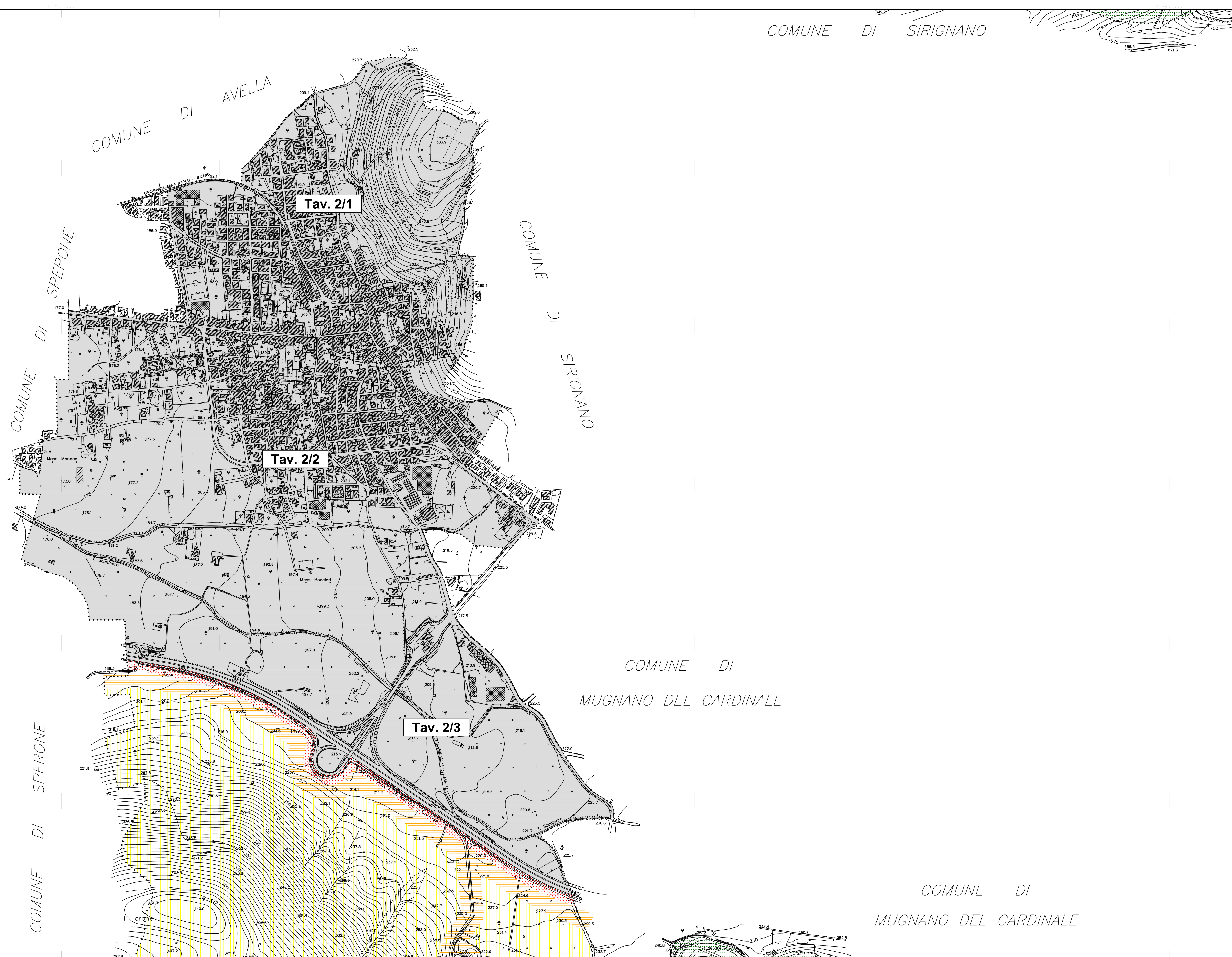
Classi acustiche definitive

- Classe I, sottozona Ia: AREE OSPEDALIERE
- Classe I, sottozona Ib: AREE SCOLASTICHE
- Classe I, sottozona Ic: AREE A VERDE ED ALTRE ZONE
- Classe II AREE PREVALENTEMENTE RESIDENZIALI
- Classe III: AREE DI TIPO MISTO
- Classe IV: AREE D'INTENSA ATTIVITA' UMANA
- Classe V: AREE PREVALENTEMENTE INDUSTRIALI
- Classe VI: AREE ESCLUSIVAMENTE INDUSTRIALI

Classi acustiche temporanee

- Classe II AREE PREVALENTEMENTE RESIDENZIALI
- Classe III: AREE DI TIPO MISTO

- viabilità di progetto
- ambito di dettaglio



COMUNE DI SIRIGNANO

COMUNE DI
MUGNANO DEL CARDINALE

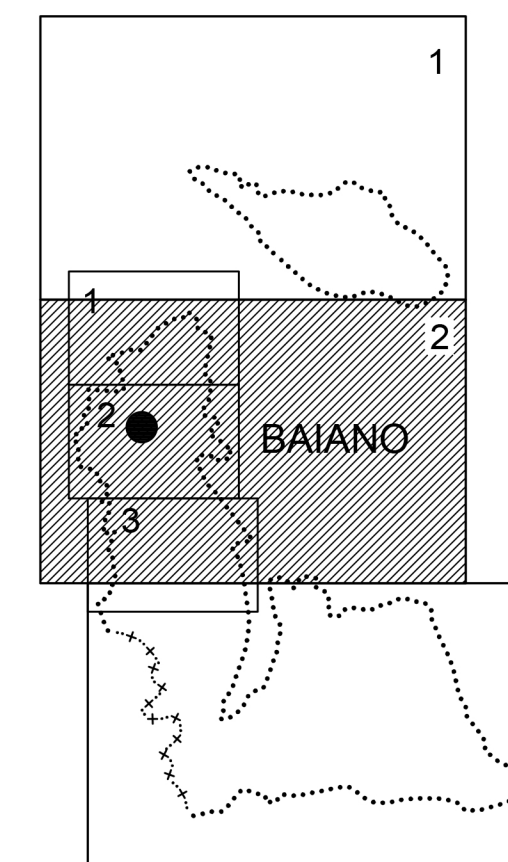
COMUNE DI
MUGNANO DEL CARDINALE

COORDINATE DEI VERTICI

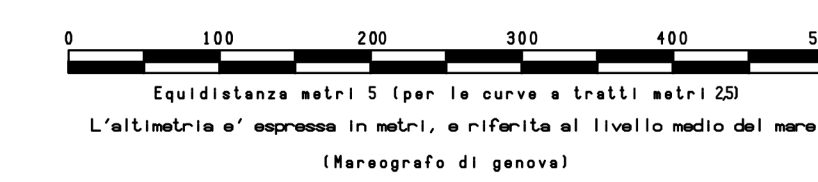
	EST	NORD
N. O.	2.486.500	4.534.500
N. E.	2.491.000	4.534.500
S. O.	2.486.500	4.531.500
S. E.	2.491.000	4.531.500

RAPPRESENTAZIONE CONFORME DI GRUSS-BORGH

QUADRO D'UNIONE



SCALA 1:5.000



LEGENDA:

	FERROVIA ORFEO E SEMPLICE BORGIO		CURVE DI LIVELLO DIFETTRICI
	RAILSTATION, SIMBOLI RAILSTATION		CURVE DI LIVELLO REGOLARIE
	STRADA PAVIMENTATA, COPERTURE		FILME
	PONTI, TORRELLI, GALLERIE		FOSSE
	STRADE IN COSTA, SENTIERI		SCOLINA, CANALE
	CASE, CHIESE, ESP., INDUSTRIALI		SERBATOIO, POZZI, FONTANELLE, VASQUE
	CASE IN COSTA, ALBERI, SERVE		LIMITI DI COLTURA
	TERRAZZE, APPENDICI, CAMPANOI		FRUTTETI, OLIVETI, VIGNETI, BOSCHI
	MARETTI, MARI A SECCO		ORCHI, TRALICCIO, PIADE, PIADE TRICE
	MARETTI, MARI A SECCO		PIANTO QUATRI, QUATRI ORCHIDI, QUATRI COLTO
	MARETTI, MARI A SECCO		SIMI, SEMI., MANICIPIO, SCUOLA, CIMIT.
	MARETTI, MARI A SECCO		

COMUNE DI BAIANO

CARTOGRAFIA NUMERICA DA RILIEVI AEROFOTOGRAMMETRICI
SCALA 1:5000

TAV. 2

Agg. n.01	Note:	16/01/2007	sigla	Controllo
Rif.	Quantità 02/93	Cartografia Comune di Baiano	scala	15000
Riprese aeree del:	Restituzione del:	Ricognizione del:	Revisione:	
18 maggio 2006	novembre - 2006	gennaio 2007		
Eseguito da:				
Geomatic		Via G. Marconi, n.85 - 81024 Medaoliva (CE) - Tel. +39 0823 437492		
INGEGNERIA TERRITORIALE - S.r.l.		C.C.I.A.A. di Caserta - REA 198141 - Fax +39 0823 436677		
P. IVA: 02823620618		e-mail: geomatic@tin.it		